

Группа лимфатических узлов 4R



Группа лимфатических узлов 7



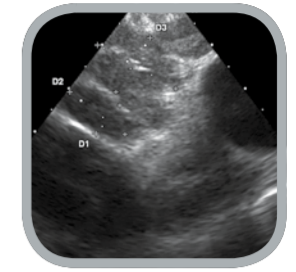
Группа лимфатических узлов 10R



Группа лимфатических узлов 10R, цветное доплеровское картирование



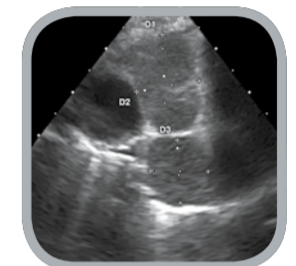
Группа лимфатических узлов 11R, цветное доплеровское картирование



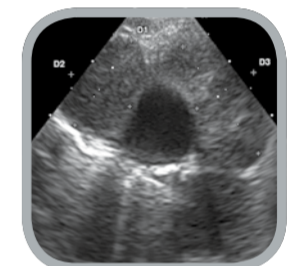
Группа лимфатических узлов 4L



Определение стадии лимфатических узлов с помощью EBUS TBNA



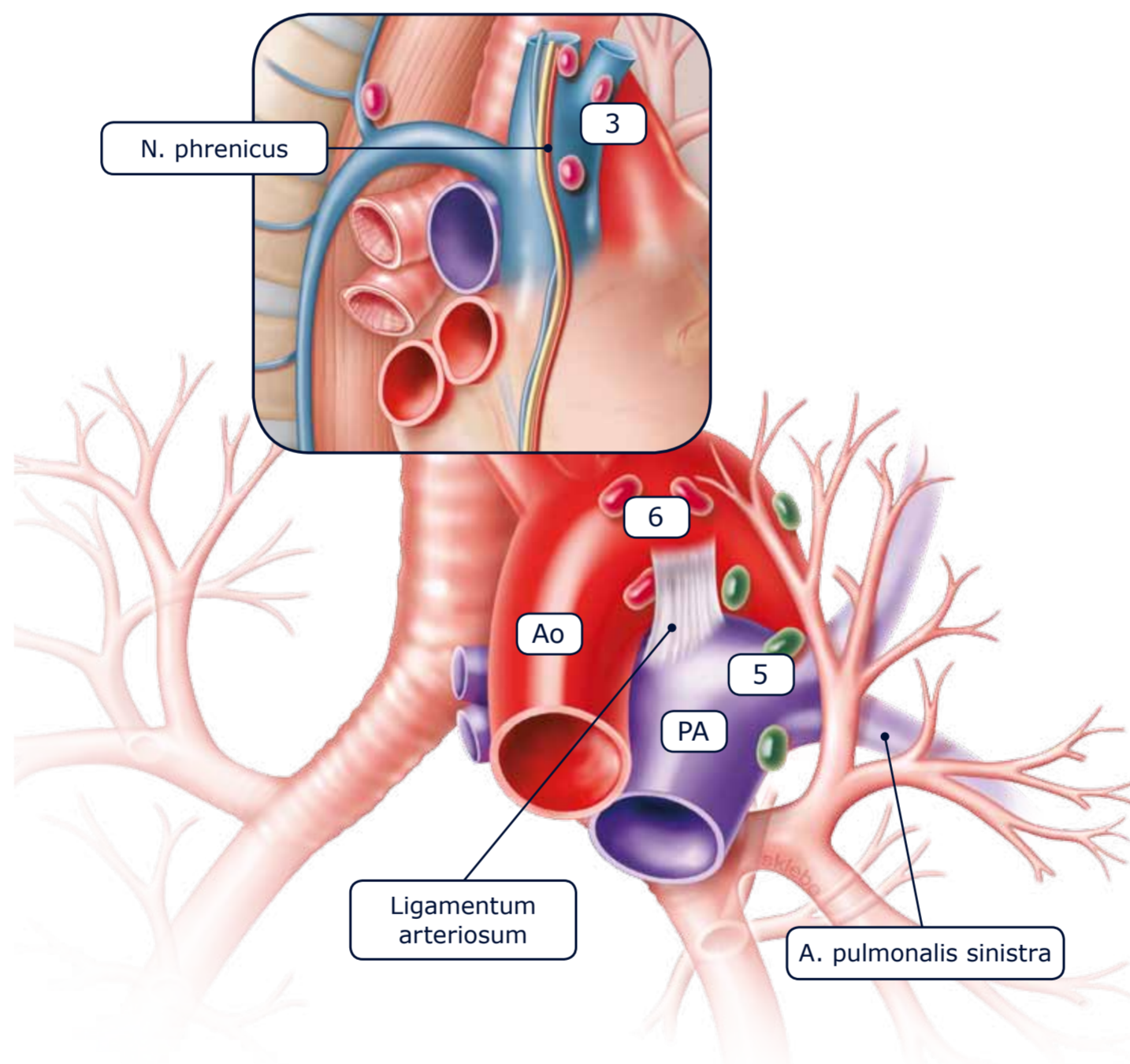
Группа лимфатических узлов 10L



Группа лимфатических узлов 11L



Группа лимфатических узлов 11L, цветное доплеровское картирование



Клинические изображения:  
Dr. Manfred Wagner and  
Prof. Dr. Joachim H. Ficker,  
Klinikum Nuernberg,  
Dept. Respiratory Medicine  
Germany  
PENTAX EBUSpro EB-1970UK  
HITACHI EUB-7500 HV

Эти изображения увеличенных лимфатических узлов приведены только для иллюстрации и не могут использоваться для идентификации или локализации.

Иллюстрации:  
Sonja Klebe

**Лимфатические узлы верхнего средостения**

- 1 Переднего средостения
- 2 Верхние паратрахеальные
- 3 Ретротрахеальные
- 4 Нижние паратрахеальные (включая лимфоузлы непарной вены)

**Парааортальные лимфоузлы**

- 5 Субаортальные
- 6 Парааортальные

**Лимфоузлы нижнего средостения**

- 7 Бифуркационные
- 8 Параэзофагеальные
- 9 Легочной связки

**Лимфоузлы стадии N1**

- 10 Бронхопульмональные
- 11 Внутриведочные
- 12 Долевые
- 13 Сегментарные
- 14 Субсегментарные

\* Adapted from Mountain and Dresler; 1997